

89 ライフポートとよはし

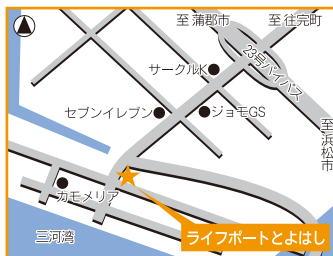
〒441-8075 豊橋市神野ふ頭町3-22

☎0532-33-2111



INFORMATION

MAP-16 左ページ



営業時間 AM 9:00~PM 9:00

定休日 第3月曜日

場所 正面向かって中央奥にある
コンサートホール左側入口の手前
施設全体には計6ヶ所の車いすトイレあり



MEMO ★館内1階にレストランあり★



丸形便器



O型便座

MEMO

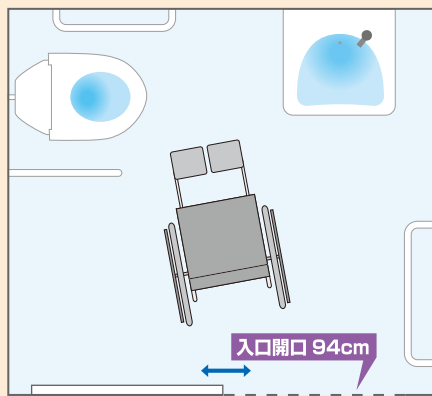
- ★高さ44cm
- ★洗浄・壁ボタン
足踏みボタン
- ★背もたれ、タンクなし



L字手すり

MEMO

- ★高さ72cm
- ★便器中心から
手すりまでの距離39m
- ★独立手すり:可動式旋回タイプ



手洗い
水洗金具:レバー
石けんあり

警報ボタン
便器よこにあり

トイレットペーパー
常にあり

ごみ箱
小サイズあり

出入り口のドア
引き戸
ドアの開閉は軽い
カギはレバー式
カギの取付け位置は(車いす乗車状態で)普通

鏡
あり