

# 70 レストランくう (社会福祉法人 童里夢)

〒441-1112 豊橋市石巻町字野田6-5

☎0532-87-0800



## INFORMATION MAP-7 左ページ



営業時間 AM 11:30~PM 5:00

定休日 日曜日・月曜日

場所 エレベーターで2階に上がり、おりて右側



丸形便器



ウイッシュレット付

### MEMO

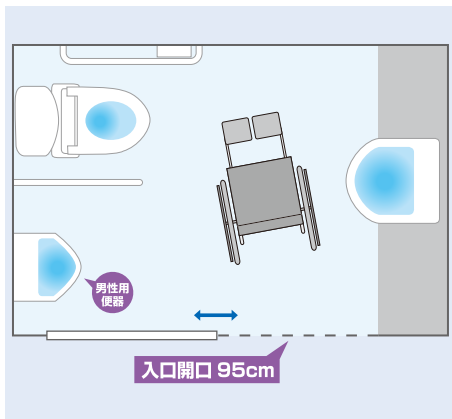
- ★高さ42cm
- ★洗浄タンク様のパー
- ★貯水タンクあり



L字手すり

### MEMO

- ★高さ71cm
- ★便器中心から手すりまでの距離35cm
- ★独立手すり:固定式



### 手洗い

水洗金具:レバー  
石けんあり  
ペーパータオル

### 警報ボタン

便器よこにあり

### トイレットペーパー

常にあり

### ごみ箱

小サイズあり

### 出入り口のドア

引き戸  
ドアの開閉は軽い  
カギはスライド式  
カギの取付け位置は(車いす乗車状態で)普通

### 男性用立ち小便器

あり

### 鏡

あり