

# 12 豊橋市公会堂

〒440-0806 豊橋市八町通二丁目22

☎0532-51-3077



## INFORMATION MAP-10 左ページ



**営業時間** AM 9:00~PM 9:00

**定休日** 第3月曜日

**場所** 建物奥にあるエレベーターで  
2階上がり、順路を進んだ先  
(正面階段を上がってすぐ左)



丸形便器



C型便座

### MEMO

- ★高さ44cm
- ★洗浄・壁ボタン  
足踏みボタン
- ★子供便座付き



固定式

### MEMO

- ★高さ83cm
- ★便器中心から  
手すりまでの距離 32cm
- ★独立手すり:固定式

便器サイドの手洗い  
水栓金具:レバー

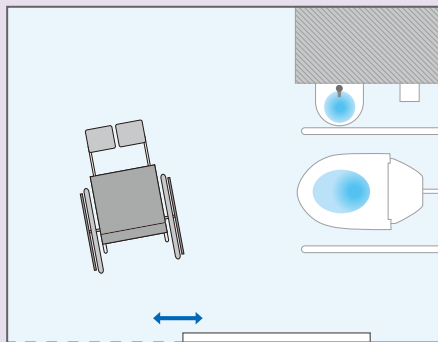
警報ボタン  
便器横にあり

トイレットペーパー  
常にあり

ゴミ箱  
小サイズ

出入り口のドア  
引き戸  
ドアの開閉は軽い  
カギはレバー式  
カギの取付け位置は(車いす乗車状態で)普通

鏡  
あり



入口開口 88cm