

5 愛知県東三河総合庁舎

〒440-8515 豊橋市八町通五丁目4

☎0532-54-5111



INFORMATION MAP.10 右ページ

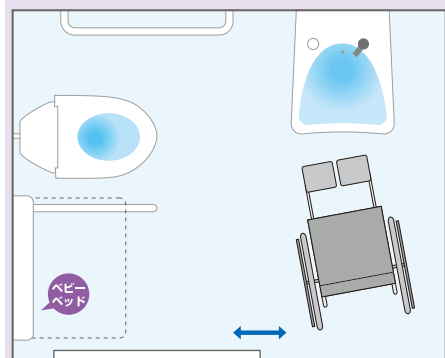


営業時間 AM 8:45~PM 5:30

定休日 土曜日・日曜日・祝日

場所 入口を入ってすぐ左(受付裏)

※2階にオストメイト対応トイレあり



入口開口 90cm



丸形便器



C型便座

MEMO

- ★高さ45cm
- ★洗浄・壁ボタン
足踏みボタン
- ★背もたれ、タンクなし



L字手すり

MEMO

- ★高さ62cm
- ★便器中心から
手すりまでの距離50cm
- ★独立手すり:可動式旋回タイプ

手洗い

水栓金具:レバー
石けんあり

警報ボタン

便器横にあり

トイレ用ペーパー

常にあり

ごみ箱

小サイズ、中サイズあり

出入り口のドア

引き戸

ドアの開閉は軽い

カギは小さい

カギの取付け位置は(車いす乗車状態で)普通

ベビーベッド

あり

鏡

あり